

Route 26 - Sorrento – Sant'Agata via Zatri

Ausgangspunkt: Sorrento (Itin.22 incrocio via Palomba/via Cala) **Ankunft:** Sant'Agata (largo Padre Ludovico da Casoria)

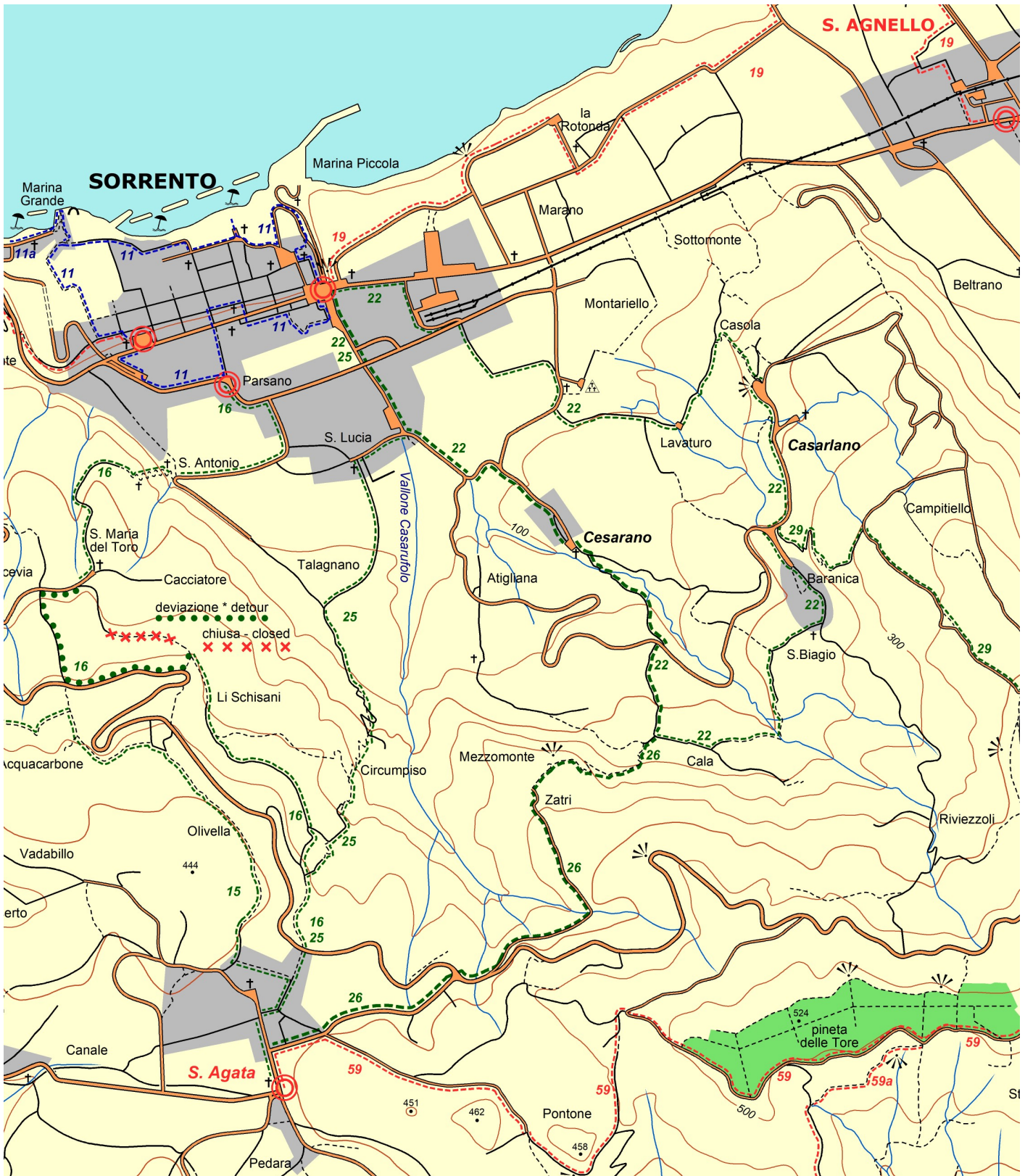
Beschilderung: Markierungen mit grüner Farbe und Fliesen

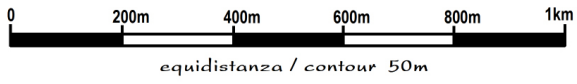
Schwierigkeit: T

Gesamtlänge: 2100 m **Hoehenunterschied:** + 179 - 0 m **Mind Hoehe:** 216 m

Maximale Hoehe: 395 m

Gemeinsamer Ausgangspunkt: 15, 16, 22, 25, 59 - **Kreuzungen:** 22





progetto e disegno di Giovanni Visetti

© 1990-2022 - www.giovis.com

Route 26 - Sorrento – Sant'Agata via Zatri

Wie erreichen Sie die Route:

Vom Hafen von Sorrento: Gehen Sie die Via Luigi De Maio entlang, die Straße führt bergauf, nach 400 Metern finden Sie sich in einer scharfen Kurve mit Treppen davor wieder, die Sie direkt zur Piazza Tasso führen. Wer möchte, kann auch mit dem Shuttle ins Zentrum fahren. Nehmen Sie von hier aus die Route 22.

Vom Bahnhof Sorrento: Laufen Sie in Richtung Corso Italia und biegen Sie links ab, nach 400 Metern befinden Sie sich auf der Piazza Tasso. Nehmen Sie von hier aus die Route 22

Informationen:

Von den 4 Routen, die vorgeschlagen werden, um Sant'Agata (Massa Lubrense) zu erreichen, beginnt diese nicht im Zentrum, sondern am Rundweg 22 (**Borgo des Sorrento-Tals**), an der Kreuzung Palomba / Cala / Atigliana, um nach nur 40 Metern über die Via Zatri zu gelangen. Folgen Sie ihm für 1,3 km mit einem Höhenunterschied von 175 Metern bis zu seinem Ende bis zu der Nastro Azzuro, aber die erste Hälfte hat fast 20 % Steigung, der zweite Teil nur 8 %. Im ersten Teil des Aufstiegs ist nach 200 Metern links ein uralter Kalkstein deutlich zu erkennen. Die Reiseroute wird in dichter Vegetation fortgesetzt, die dennoch die Möglichkeit lässt, den Golf von Neapel zu bewundern. Sobald Sie die ersten Häuser erreicht haben, betreten Sie den fahrbarer Teil, die zur Hauptstraße führt. Gehen Sie weiter geradeaus auf dem praktisch obligatorischen Weg entlang der Fahrbahn, größtenteils ohne Bürgersteig. An der großen Kreuzung wenige Meter von Zatri entfernt befindet sich die Bushaltestelle. Die Karte zeigt auch den Weg zwischen der Piazza Tasso und dem Beginn dieser Route.

Wegbeschreibung:

22 - Borghi della valle di Sorrento, incrocio via Palomba / via Cala per via Atigliana, via Zatri, Nastro Azzurro, via Termine, corso Sant'Agata, largo Padre Ludovico da Casoria